

Hva skjer der du bor?

Se reguleringsplaner på kommunens nettsted

Følg med fra egen PC

Nå kan du følge med på hva som skjer med reguleringsplaner i ditt nærområde 24 timer i døgnet! Gå inn på kommunens nettsted, og klikk deg inn på kartportalen. Her ligger **reguleringsplaner** med **detaljerte saksdokumenter, forskrifter** og **veiledninger**. Du kan for eksempel se om det planlegges eneboliger, næringsbygg eller parkeringsplasser i ditt nærområde, eller hvor høyt og tett man planlegger å bygge. En tidslinje gir opplysninger om **planens status** i planprosessen. Dersom planprosessen er inne i en høringsfase kan du på en enkel måte sende en **uttalelse** direkte fra siden. Din uttalelse blir sendt kommunen og arkiveres sammen med de andre saksdokumentene.

Digital plandialog

Målet med prosjektet "digital plandialog" har vært å øke tilgjengeligheten til planprosesser for alle, samtidig som kommunen sparer ressurser på mer effektiv saksbehandling. Med "digital plandialog" menes at berørte parter kan kommunisere med kommunen basert på digitale dokumenter og e-post.

Store gevinster

Digital plandialog gir store gevinster på mange områder. Først og fremst **styrker dette den demokratiske prosessen** gjennom å gi full åpenhet og innsyn i plansaker, økt tilgjengelighet til saksdokumentene og mulighet for større medvirkning fra innbyggerne. Digital plandialog **reduserer flommen av papir** som tidligere ble sendt frem og tilbake mellom utbygger, kommune, regionale myndigheter, naboer og andre. Det fører også til **økt kontakt og forutsigbarhet** for tiltakshaver og øvrig næringsliv og forenkler arbeidet for saksbehandler. Digital plandialog gir et **bedret beslutningsgrunnlag** som kan føre til færre konflikter og raskere planbehandling.

Løsningen gir muligheter for mange bruksområder. For eksempel kan **servicetorget** i kommunene bruke verktøyet til å gi svar på spørsmål fra innbyggerne om plansaker. **Media** kan følge med i interessante reguleringsaker og **naboer, velforeninger og organisasjoner** får på et tidlig tidspunkt innsyn i planarbeid som berører dem.

Et satsingsprosjekt fra 12k

12-kommunesamarbeidet i Vestfold (12k) består av kommunene Andebu, Hof, Holmestrand, Horten, Lardal, Larvik, Nøtterøy, Re, Sandefjord, Stokke, Tjøme og Tønsberg. Digital plandialog er et stort satsingsprosjekt i 12k. Også Fylkeskommunen, Fylkesmannen, Statens Kartverk og Høgskolen i Vestfold har bidratt til prosjektet. Budsjettet har vært på 5 millioner, der 50% er finansiert av Norges Forskningsråds Høykomprogram. Prosjektet bidrar til å oppfylle målene om økt tilgjengelighet, bedre tjenester og mer effektiv forvaltning ved bruk av IKT slik det er angitt i "eNorge 2009" og "eKommune 2009".

Horten og Tønsberg har vært pilotkommuner og satte løsningen i drift 13.12.2007. De fleste 12k-kommunene vil ta Digital plandialog i bruk i løpet av 2008/2009.



Et nytt og enkelt verktøy

Klikk deg inn på kommunens nettsted og åpne kartportalen. Velg "arealplaner", og finn planen du er ute etter ved å søke på plannavn, adresse eller stedsnavn. Alternativt kan du zoome i kartbildet og peke i planen.

Verktøyknapper - zoom, avstand, areal, brukerveiledning mm.

Elektronisk skjema for uttalelse

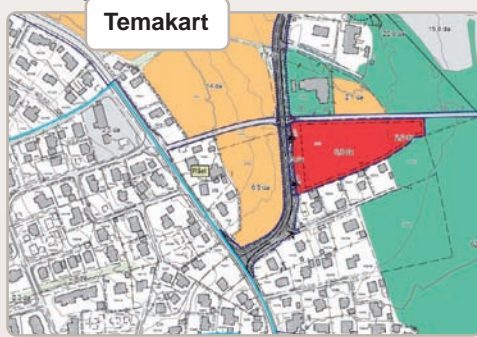
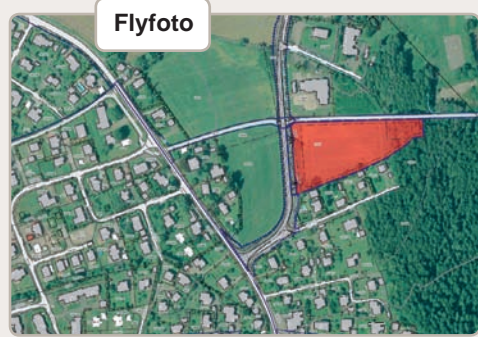
Planinfo

Plandokumenter

Saksdokumenter

Tidslinje som viser hvor langt i planprosessen planen har kommet

26.4.2007	29.5.2007	15.1.2008	25.1.2008	7.3.2008								
Planstart	Uttalelsesfrist	Rådmannens innstilling	1. gangs behandling	Saksbeleggsfrist	Rådmannens innstilling	2. gangs behandling / Planvedtak	Klagefrist	Behandling avsluttet				
Planstart	Uttalelse til planoppstart	Planarbeidelse / Sakforberedelse	Saksframlegg	Offentlig ettersyn	Saksforberedelse	Saksframlegg	Kunngjøring / Klageadgang	Klagebehandling				



Mer informasjon

Vil du vite mer om Digital plandialog, se http://www.12k.no/Digital_plandialog.htm eller kommunenes nettsteder. Les mer om 12-kommunesamarbeidet på <http://www.12k.no>.



12-kommunesamarbeidet i Vestfold (12k)