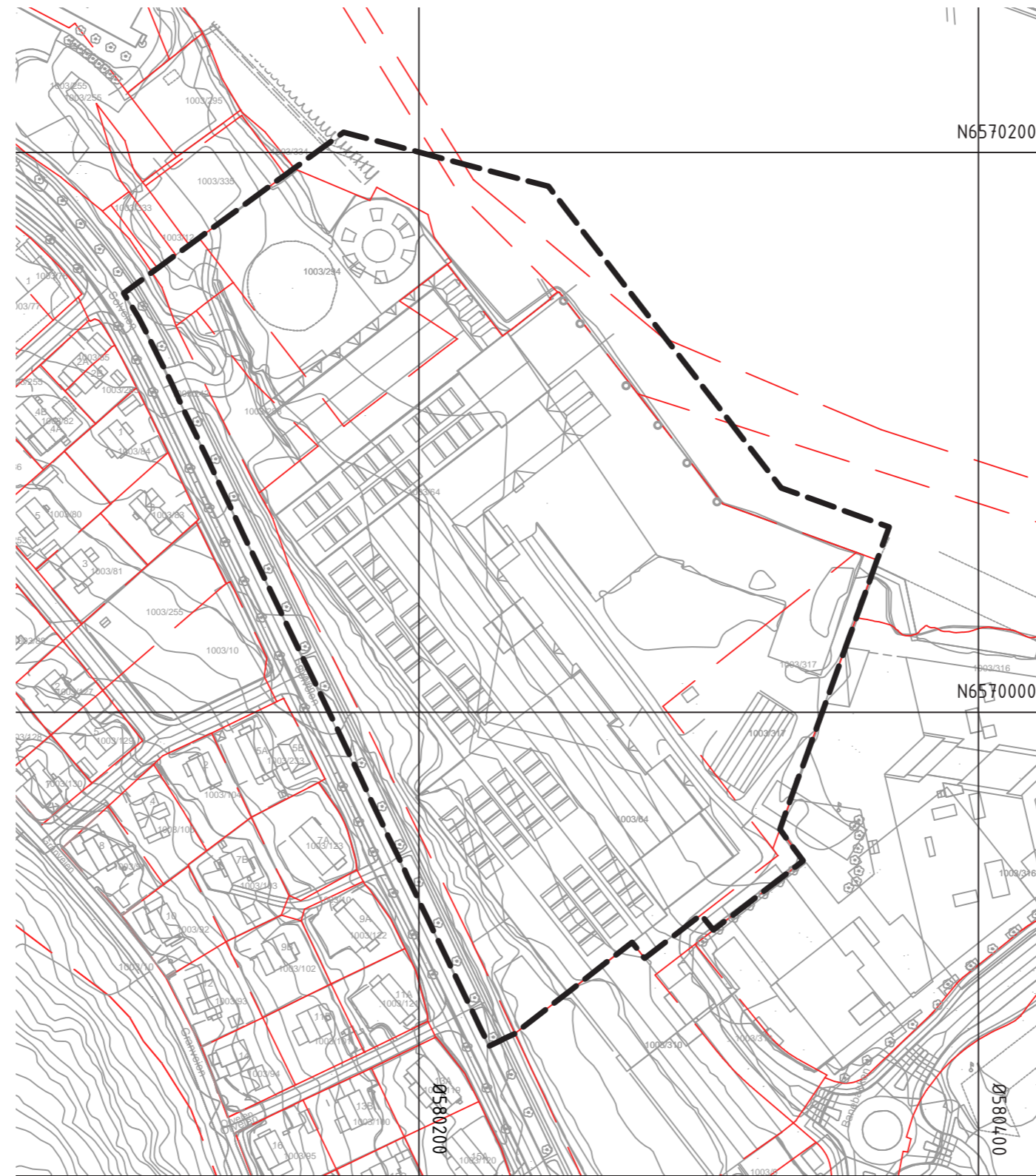


Kanalbredden

Illustrasjonshefte

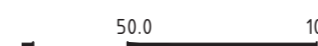


Oversiktskart



Forslag til planavgrensning

Detaljregulering Kanalbredden (Scanrope)



Kanalbredden

Vår visjon for prosjektet på Scanropetomten, er å lage et godt bomiljø med bolig og utadrettet virksomhet, som kombinerer sentrumsnær beliggenhet med naturkvaliteter som kanalfronten og nærhet til Teieskogen.

Vi ønsker å skape et område som fortolker lokal arkitektur, binder sammen omgivelsene og gir kvaliteter tilbake til byen. Og som gir Tønsbergs befolkning nye vakre byrom og en ny destinasjon på med kanalvandring i henhold til intensjoner i "Kanalen som byrom"

Gjennom en trinnvis tilnærming til transformasjon, og et robust plangrep, søker prosjektet å unntytte overgang fra industri til bolig på inno­vativ og bærekraftig måte.

Stedsidentitet og historisk forankring

Det har vært et mål for arbeidet å utvikle en stedstilpasset arkitektur for Kanalbredden som tar opp i seg særegne elementer både fra industribebyggelsen som står her i dag, og nabobebyggelsen i sør, -som representerer eldre kulturhistorie.

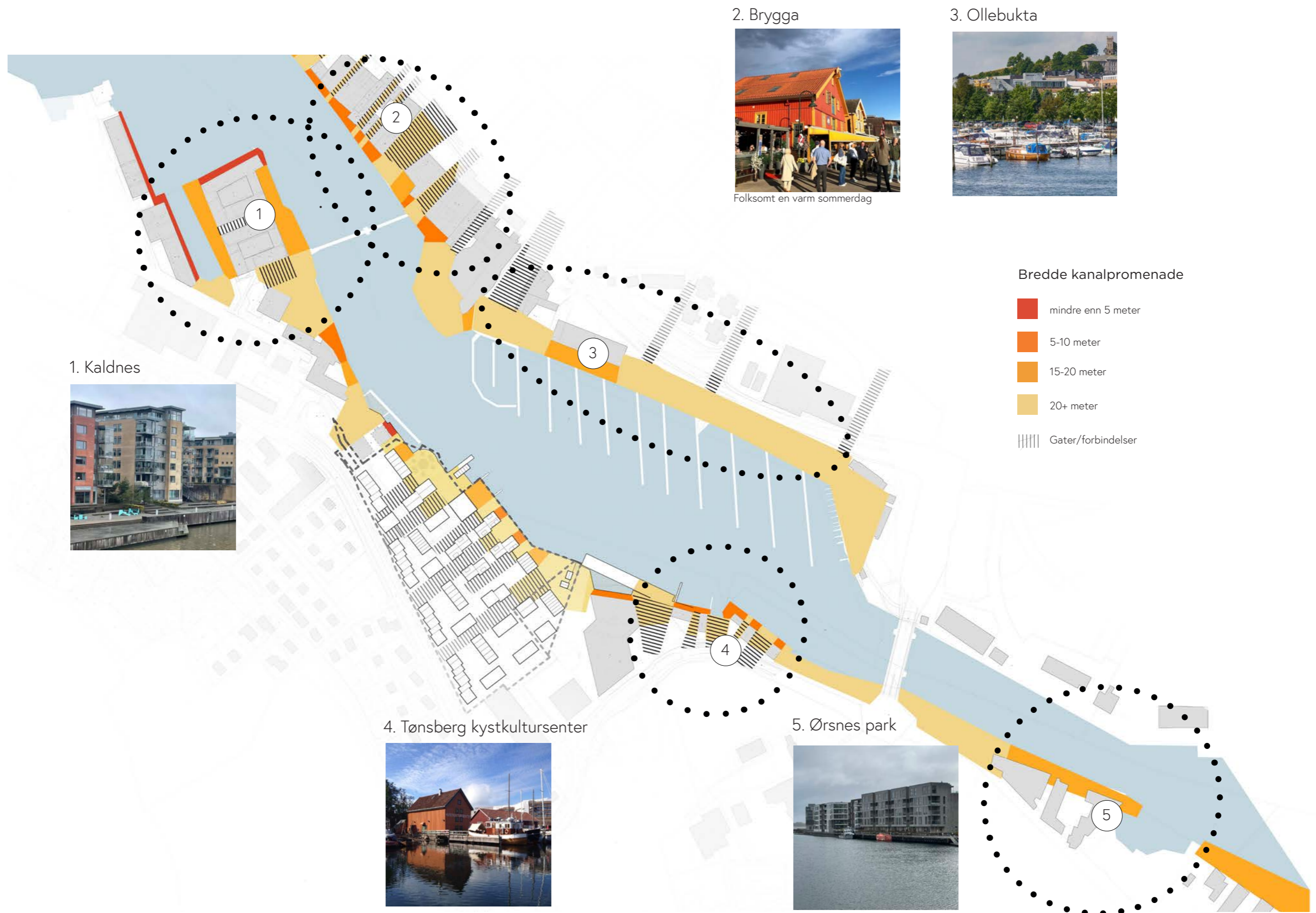
Elementer fra dagens tomt, som tautromler bevares og benyttes som identitetsskapende elementer i uteområdene.

Taugata ligger i fotavtrykket av den opprinnelige rep-erbanen, som et subtilt minne om en historisk viktig virksomhet i Tønsberg





Kanalvandring i Tønsberg








Utviklingspotensiale av kanalpromenaden

Rytme og romlighet

- Variasjon i bebyggelsens avstand til kanalen skaper et spennende romforløp langs vannkanten og underbygger større oppholdsrom.
- Større avstand mellom bebyggelse og vannkant, med bredde over 25 meter gir mulighet for store, frodige offentlig tilgjengelige rom
- En rytme av gater/tverrforbindelser fra Solveien og ovenforliggende bebyggelse skaper god kontakt med kanalen.
- Kranbygget planlegges bevart og vil kunne bli en viktig identitetsmarkør for området. Dette blir et inviterende rom for offentligheten.


 Tyngdepunkt med rause uterom hvor det er plass for ulikt program og større samlinger



-  mindre enn 5 meter
-  5-10 meter
-  15-20 meter
-  20+ meter
-  Gater/forbindelser

Variasjon av materiale og vegetasjon langs vannkanten

- Ved å bygge seg ut i kanalen noen steder, skaper man varierte opplevelser og oppholdsmuligheter langs promenaden. Dette kan f.eks være brygger, flytebrygger, trapper ned i vannet, sittetrinn, vegetasjon m.fl.
- Ulik materialitet sammen med vegetasjon med overvannshåndtering skaper gode varierte oppholdsrom
- Vegetasjon brukes også for å skape gode steder som er beskyttet for vær og vind.

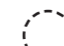
 Tyngdepunkt hvor det er stort potensiale for sammenhengende vegetasjon og variasjon i oppholdsmuligheter og stedseget program både på land og i vann



-  Flytebrygge/småbåthavn
-  Trebrygge
-  Betong
-  Nedtrapping til vannet
-  Kantvegetasjon
-  Vegetasjon
-  Grønne forbindelser med overvannshåndtering

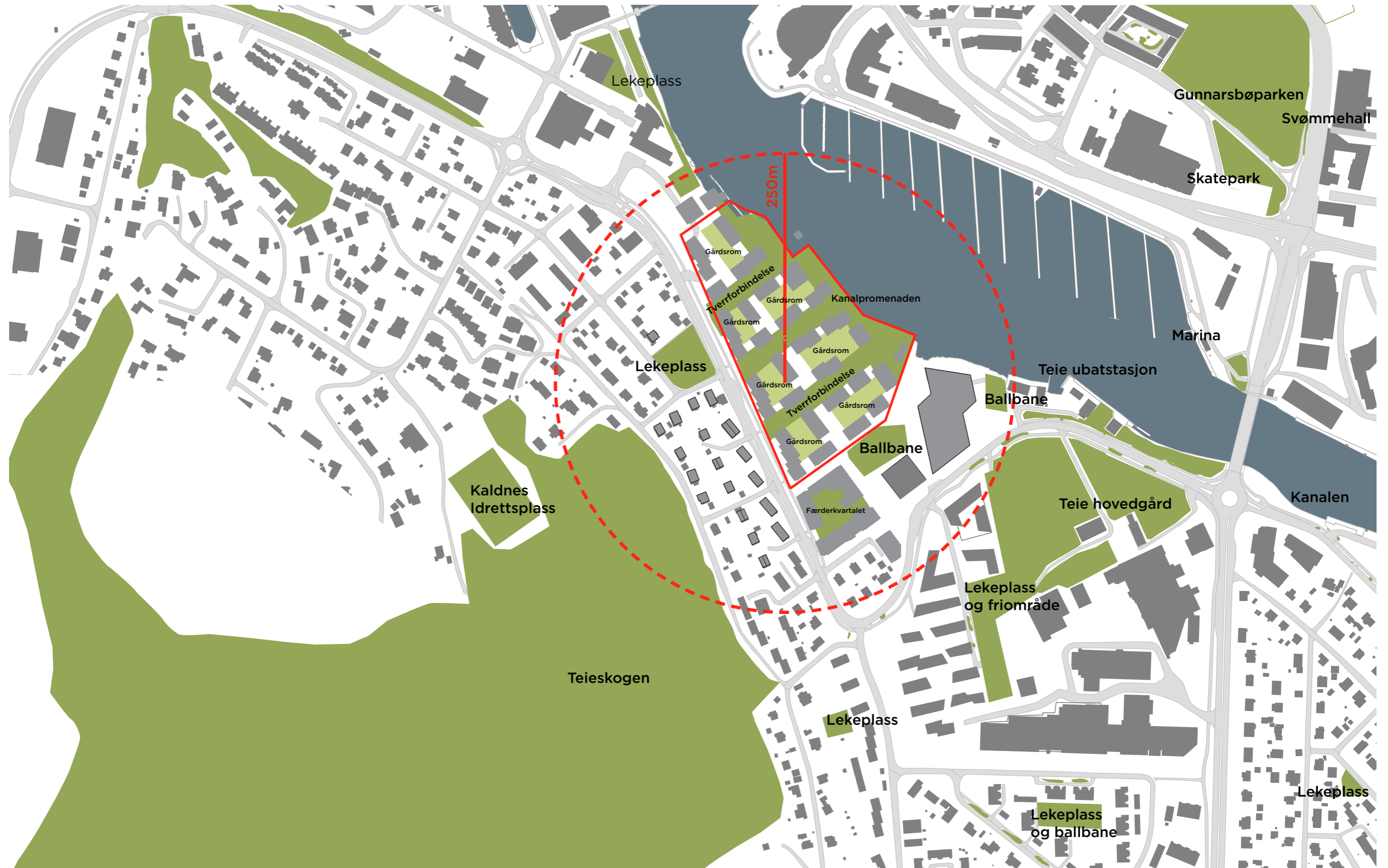
Sol og skygge på promenaden

- Sol- og skyggestudie av ulike klokkeslett gjennom dagen, viser viktigheten av å ha noen mer åpne rom langs promenaden.
- Ved å trekke bebyggelsen litt tilbake noen steder, gir man plass til rause og mer solfylte oppholdsrom
- Ved å bygge seg ut enkelte steder i kanalen kommer man tettere på vannet, og man får flere soleksponerte arealer.
- Analyseverktøyet Spacemaker/Forma er benyttet for å se hvordan man på best mulig måte kan få gode solfylte arealer langs promenaden
- Mørkegule areal viser områder som har flest timer med sol

 Solfylte tyngdepunkt med svært gode oppholdsrom i sola



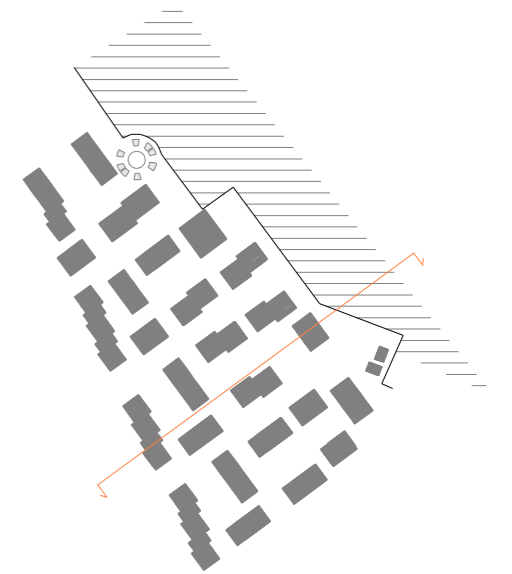
Grønne strukturer, lekeplasser og nærmiljøanlegg



Illustrasjonsplan



Snitt gjennom nabolag



Perspektiv tverrforbindelse



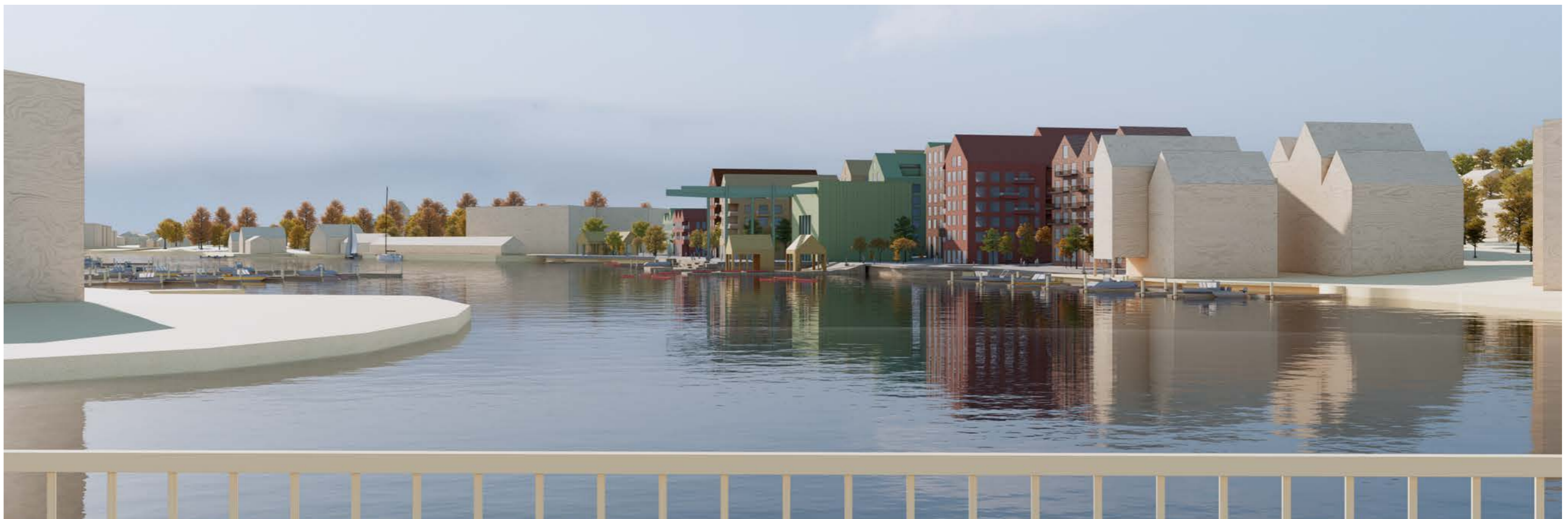
Perspektiv Ollebukta



Intensjonsperspektiver fra arkitektmodell

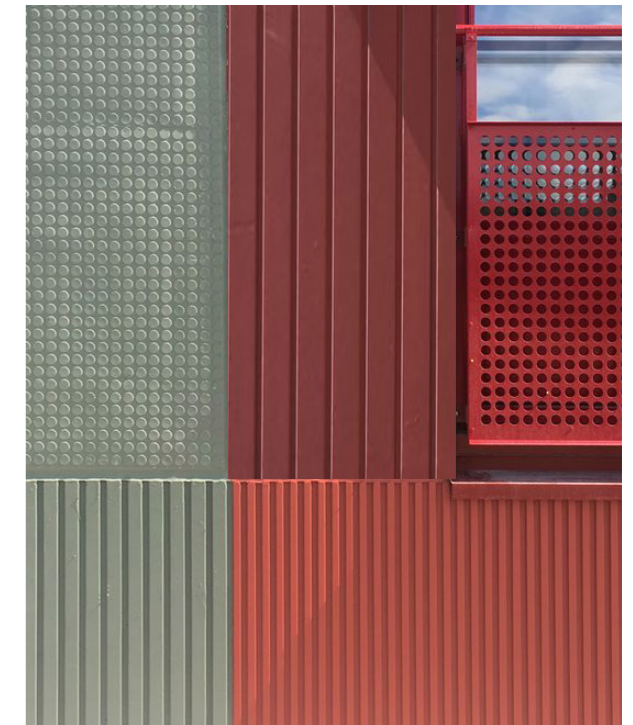
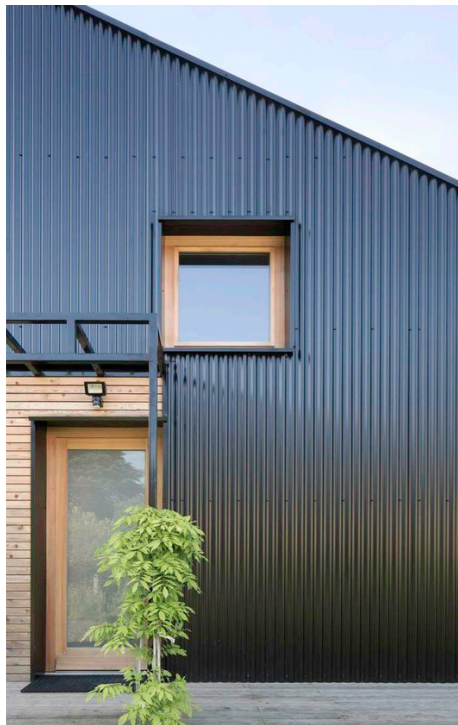


Fra Kanalbrua



Fra Gangbrua

Materialbruk



Materialpallett inspirert av Tønsbergs tradisjonelle trehusbebyggelse og industribebyggelse langs kanalen. Varm fargepalett i hovedsaklig rødt, okergule nyanser og grønt. Stor materialriksom med kombinasjon av for eksempel trekledning, tegl, skjermtegl og innslag av korrugerte stålplater.

